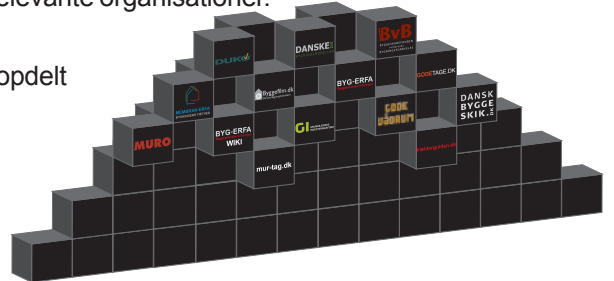


På de følgende sider er gældende byggetekniske erfaringsblade fordelt i temaer – ligesom på [byg-erfa.dk](http://byg-erfa.dk), hvor der også er henvisninger og links til andre byggeanvisninger og relevante organisationer.

Temaerne kan bestilles på [byg-erfa.dk](http://byg-erfa.dk) i papir- eller digital udgave.

På [byg-erfa.dk](http://byg-erfa.dk) findes ajourførte oversigter, hvor erfaringsbladene er opdelt efter bygningsdele, titel og udgivelsesdato.

Via søgemaskinen byggeteknisk.info er det muligt, at finde andre relevante byggetekniske publikationer, hjælpeværktøj og og videoer samt udførelsesdetaljer – fx på byggefilm.dk, danskbyggeskik.dk, danskebygningmodeller.dk, duko.dk og membran-erfa.dk



### Beplantning, vand og jord anlæg

- **Niveaufri adgang og terrændæk** (19) 131231
- **Omfangsdræn** – ved enfamiliehuse og småhuse (50) 110225
- **Opbygning, drift og vedligehold af petanqueanlæg** – ved boligbebyggelser, virksomheder og i fællesanlæg (10) 070801
- **Grønne tage** – membraner, dræning, isolering og vækstlag (47) 070503
- **Nedsivning af regnvand i faskiner** (50) 060403
- **Spildevandsrensning i det åbne land** (50) 031030
- **Parkeringsdæk med betonsten** – vandtæthed og forskydning i belægning (23) 021216
- **Retablering af vejbefæstelser efter ledningsarbejder** (40) 990922
- **Træer og bygninger** (99) 990423
- **Vækstjord på byggegrunde** – Indretning af beskyttelseszoner (10) 990215
- **Sætningsskader forårsaget af træer** (12) 940913
- **Plantevækst på facader** (41) 940627

### Beton

- **Udkragede betonaltandæk** – kolde gulve og fugtgener (23) 100819
- **Betonskader** – undersøgelse og reparation (99) 061228
- **Udtørningsbeskyttelse af nystøbt beton** (29) 061223
- **Galvaniserede, lukkede stolper nedstøbt i beton** – risiko for eksplosion (29) 050409
- **Industrigulve**. Funktionsanalyse som grundlag for projektering (43) 000128
- **Rensning af betonoverflader til overfladebeskyttelse med maling** (49) 991221
- **Flydemørtelgulve** – Beskrivelse, udfaldskrav og kontrol, forbehandling og arbejdsudførelse (43) 981130
- **Planlægning og udførelse af tætte støbeskel i beton** (29) 980529
- **Brydning af beton** (29) 980528
- **Bestemmelse af malings evne til opbremsning af betoncarbonatisering** (29) 960223
- **Vurdering af armeringsjærns rustgrad** (29) 941222
- **Forebyggelse og vurdering af chloridbelastning af beton** (29) 940630
- **Katodisk beskyttelse af chloridbelastet jernbeton** – Parkeringsanlæg (29) 931102
- **Smuldring af beton, udsat for aggressive gasser** (50) 930607
- **Reparation af chloridholdig beton** (29) 921104
- **Overfladebehandling af betongulve** (43) 920330

### Brandsikkerhed

- **Vindspærre i facader** – materialevalg og afdækning i byggeperioden (21) 131227
- **Brandmaling på stålkonstruktioner** (49) 131226
- **Brandklassifikation** – det europæiske system og hidtidige danske betegnelser (99) 121231
- **Grønne tage og vægge** (27) 121227
- **Brandsikkerhed og vedligehold** (27) 121227
- **Brandadskillelser i ydervægge** – sikring mod vandret brandspredning (21) 121226

- **Røgalarm og røgalarm anlæg** – installation, placering og vedligehold (99) 121111
- **Brandventilation** – ovenlys, lemme og røgskærme (27) 121110
- **Ventilation af tagkonstruktioner** – tagrum, hanebåndsløfter, skunkrum og paralleltage (27) 081230
- **Polystyrenisolering på tage med lav hældning (flade tage)** – brandbeskyttelse, membranunderlag (27) 081121
- **Bygningsglas** – funktionsglas og -ruder (31) 081120
- **Undertage** – diffusionstætte og diffusionsåbne (27) 070629
- **Projektering, udførelse og vedligehold af brandsektionsvægge** (22) 041215
- **Installationsskakte i etageboliger** – ved bygningsfornyelse og nybyggeri (99) 041123
- **Lydisolerende dobbeltvægge af letbeton** – lighedsskel i sammenbyggede enfamiliehuse (22) 030507
- **Ydervægge efterisoleret med porøse træfiberplader** (42) 020627
- **Indbygning af halogenspots i isolerede loftkonstruktioner** (39) 020626
- **Forbedring af lydisolering mellem boliger** (99) 940316
- **Lokale brandskader på armeret beton** (29) 930608

### Brugsvand

- **Varmt brugsvand i bebyggelser** – brugskvalitet, bakterievækst, cirkulation (53) 100528
- **Varmforzinkede stålør til brugsvand** – kobberholdigt vand, korrosion og ion-fælder (53) 091219
- **Varmforzinkede brugsvandrør** – korrosion og gennemtæring i nye anlæg (53) 070501
- **Brugsvandsinstallationer** – rørmaterialer (53) 050627
- **Korrosion i brugsvandsanlæg** – gevindsamlinger af varmforzinket stål (53) 050410
- **Installationsskakte i etageboliger** – ved bygningsfornyelse og nybyggeri (99) 041123
- **Gennemføring af rør i vådrumsgulve og -vægge** (53) 010928
- **Bakterievækst og slimdannelse i større anlæg til varmt brugsvand** – rensning og desinfektion (53) 010921
- **Bakterievækst og slimdannelse i større anlæg til varmt brugsvand** – årsager og forebyggelse (53) 010401
- **Kondens i køleisolering** (55) 940119
- **Reparation af indstøbte brugsvandrør** (53) 931215
- **Spændingskorrosion af messingfittings** (53) 920107
- **Udvendig korrosion på rør** (53) 910613
- **Korrosion i kobberør til brugsvand** (53) 910216

### Byggefugt og udtørring

- **Fugtkriterier og risikovurdering** – fugt fra rumluft og renovering (99) 121228
- **Udtørring efter vandskade** (99) 120723
- **Trægulves opbygning** – fugt fra rumluft eller underlag (43) 111022
- **Dryp fra tagkonstruktioner** – under og lige efter byggeprocessen (42) 110718

- **Kælderoversvømmelse** – opstemning i hovedkloakker (50) 100820
- **Udtørring af byggematerialer** – forenklet metode til vurdering af udtørringstid (99) 100527
- **Begrænsning af byggefugt** – forebyggelse af skimmelvækst (99) 091231
- **Dampspærre** – udførelse og detaljer mod opvarmede rum (39) 080630
- **Undertage** – diffusionstætte og diffusionsåbne (27) 070629
- **Træbaserede tagelementer** – styring af fugtforhold fra fabrik til færdigt byggeri (27) 060630
- **Skimmel i bygninger** – vækstbetingelser og forebyggelse (99) 051231
- **Fugtundersøgelse af bygninger** (99) 050626
- **Fugtindhold i beton og murværk** – måling og fejlkilder (99) 050505
- **Vand- og fugtskader på trægulve** (43) 031128
- **Fugtindhold i træ** – måling og vurdering (99) 030725
- **Let byggeri** – husk afdækning i byggeperioden (99) 021129

### Byggeprocessen

- **Niveaufri adgang og terrændæk** (19) 131231
- **Forebyggelse mod trænedbrydning** – råd-, svampe- og insektskader (29) 131230
- **Bygningers lufttæthed – tæthedskrav, bygningsudformning og måling** (99) 131229
- **Vindspærre i facader – materialevalg og afdækning i byggeperioden** (21) 131227
- **Tagkonstruktioner med stor hældning** – ventilation af tagrum, hanebåndsløfter og skunkrum (27) 131105
- **Bly i malede overflader** – ved renovering, vedligehold og nedrivning (99) 121109
- **Dryp fra tagkonstruktioner** – under og lige efter byggeprocessen (42) 110718
- **Nedsivning af regnvand i faskiner** (50) 060403
- **Afstivning af murværk under opførelse** (21) 011228
- **Vækstjord på byggegrunde** – Indretning af beskyttelseszoner (10) 990215
- **Flydemørtelgulve** – Beskrivelse, udfaldskrav og kontrol, forbehandling og arbejdsudførelse (43) 981130
- **Tværafstivning af gitterstænger og hanebånd i træspær** – Ansvar og udførelse (27) 980921
- **Planlægning og udførelse af tætte støbeskel i beton** (29) 980529
- **Statik i stabile småhuse** (29) 961210

### Bygningsfacader

- **Vindspærre i facader** – materialevalg og afdækning i byggeperioden (21) 131227
- **Fugtspærre og vandindtrængning i murværk** (21) 131104
- **Saltskader på murværk** (21) 130604
- **Sålbænk i murværk** (31) 120719
- **Altaner ophængt i bærebæslag** – fugtgener og afvandsforhold (23) 110228
- **Fugtspærre og plastprofilrender over vinduer og døre i murværk** (21) 110224
- **Natursten på facader** – risiko, styrke, holdbarhed (41) 100517



- **Bygninger med udsat beliggenhed** – klimaskærmens tæthed mod vind, slagregn og fygesne (99) 091106
- **Glas-/metalbeklædning ud for etageadskillelser** – udformning og fugtforhold i lette facader (31) 081208
- **Bygningsglas** – funktionsglas og -ruder (31) 081120
- **Høje sternkonstruktioner på ydervægge af stålkasetter** – risiko for fugtskader ved kuldebroisolerings (27) 060629
- **Forkomprimerede fugebånd i ydervægge** (41) 060628
- **Utætte ydervægge ved gulv** – under døre og vinduer (21) 051230
- **Graffiti på bygningsfacader** – fjernelse og forebyggelse (21) 001017
- **Korrosionstrægt stål som facadebeklædning** (41) 990928
- **Brudskader i facadefuger med elastiske fugemasser** (41) 990924
- **Foranstaltninger mod korrosion og misfarvning på rustfrie facadebeklædninger** (41) 980326
- **Vedligeholdelse og restaurering af sandsten** (41) 980209

### Bygningsundersøgelser

- **Sortsværtning og støvfigurer** – heksesod, kuldebroer, statisk elektricitet, ventilation (49) 121229
- **Bly i malede overflader** – ved reno- vering, vedligehold og nedrivning (99) 121109
- **Termografiske undersøgelser** – kuldebroer, isoleringsevne og fugt i bygningskonstruktioner (99) 111230
- **Undersøgelse af afløbssystemer** – metoder og instrumenter (50) 101119
- **Utætheder i klimaskærmen** – måling, lokalisering og vurdering (99) 101118
- **Udtørring af byggematerialer** – forenk- let metode til vurdering af udtørringstid (99) 100527
- **Murbier i murværk** – forebyggelse og reparation (21) 100519
- **Fugtmåling i underlag for tagpap og tagfolie** – instrumenter, metoder og fejlkilder (27) 100323
- **Polystyrenisolering på tage med lav hældning (flade tage)** – brandbeskyttelse, membranunderlag (27) 081121
- **Betonskader** – undersøgelse og reparation (99) 061228
- **Ægte Hussvamp** – identifikation og reparation af skader (99) 061222
- **Skimmel i bygninger** – vækstbetingelser og forebyggelse (99) 051231
- **Fugtundersøgelse af bygninger** (99) 050626
- **Fugtindhold i beton og murværk** – måling og fejlkilder (99) 050505
- **Fugtskader i ældre kældre** – undersøgelser (19) 041228
- **Trænedbrydende svampe** – forekomst i bygninger (29) 031219
- **Fugtindhold i træ** – måling og vurdering (99) 030725
- **Skadedyrsangreb i bygninger** (99) 950424

### Dampspærre i bygninger

- **Bygnings lufttæthed – tæthedskrav, bygningsudformning og måling** (99) 131229
- **Dampspærresamlinger og tætningsmidler** (39) 111122
- **Trægulves opbuling** – fugt fra rumluft eller underlag (43) 111022
- **Utætheder i klimaskærmen** – måling, lokalisering og vurdering (99) 101118
- **Dampspærre** – udførelse og detaljer mod opvarmede rum (39) 080630
- **Dampspærre i klimaskærmen** – fugttransport og materialer (39) 071029
- **Skimmel i bygninger** – vækstbetingelser og forebyggelse (99) 051231
- **Uventilerede parallelfuge med dampbremse af Hygrodiode** (27) 051229
- **Alternative isoleringsmaterialer** – gra- nuleret papir, hørfibre og vulkansk aske (29) 050929
- **Fugtundersøgelse af bygninger** (99) 050626
- **Fugtspærre i trægulve og andre fugtfølsomme gulve** (13) 040802
- **Ydervægge i uopvarmede og kortvarigt opvarmede bygninger** – skal der være dampspærre? (29) 040602

- **Fugtforhold og dampspærre i fryse- og kølehus, skøjtehaller og andre afkølede rum** (29) 031126
- **Indbygning af halogenspots i isolerede loftkonstruktioner** (39) 020626

### Energireovering, tæthed og luftskifte

- **Bygningers lufttæthed** – tæthedskrav, bygningsudformning og måling (99) 131229
- **Vindspærre i facader** – materialevalg og afdækning i byggeperioden (21) 131227
- **Termografiske undersøgelser** – kuldebroer, isoleringsevne og fugt i bygningskonstruktioner (99) 111230
- **Efterisolering af hulmur** – forundersøgelse og forudsætninger (21) 111227
- **Ventilation, indeklima og fugtgener** – i eksisterende enfamilieboliger (99) 110721
- **Utætheder i klimaskærmen** – måling, lokalisering og vurdering (99) 101118
- **Energibesparelser og fugtgener** (29) 101117
- **Bygninger med udsat beliggenhed** – klimaskærmens tæthed mod vind, slagregn og fygesne (99) 091106
- **Kondens-, fugt- og lugtgener** – aftrækskanaler og faldstamme- udluftninger (37) 091105
- **Indvendig efterisolering af ældre ydermure** (31) 091029
- **Energi- og indeklimaforbedring** – ældre etageboliger (99) 081228
- **Glas-/metalbeklædning ud for etageadskillelser** – udformning og fugtforhold i lette facader (31) 081208
- **Skimmel i bygninger** – vækstbetingelser og forebyggelse (99) 051231
- **Utætte ydervægge ved gulv** – under døre og vinduer (21) 051230
- **Fugtundersøgelse af bygninger** (99) 050626

### Flade tage

- **Efterisolering af flade tage** (27) 131228
- **Udvendigt isolerede flade tage** – stormskader og mekanisk fastgørelse (47) 130606
- **Udvendigt isolerede flade tage** – stormskader og mekanisk fastgørelse (47) 130606
- **Tagkonstruktioner med lille hældning** – ventilation og fugtforhold (27) 130605
- **Afledning af vand fra flade tage ved skybrud** – udspyer, nødafløb og anden overløbsikring (47) 111229
- **Fugtmåling i underlag for tagpap og tagfolie** – instrumenter, metoder og fejlkilder (27) 100323
- **Varme tage** – efterisolering og fugtforhold (27) 100322
- **Tekniske installationer på flade tage** – gennemføring i og montering på tagfladen (37) 091216
- **Afvandingsforhold på flade tage** – lunkeudfyldning, nye afløb og øget hældning (47) 090810
- **Dampbuler på tagpaptage** – forebyggelse og udbedring (47) 090808
- **Tagterrasser** – opbygning, membraner og materialer (23) 080430
- **Tagterrasser** – inddækningshøjde, niveaufri adgang, isolering, afvanding, opbygning af gulve (23) 071229
- **Grønne tage** – membraner, dræning, isolering og vækstlag (47) 070503
- **Tagfolier** – valg og anvendelse (47) 020215
- **Sommerkondens** – Tagkonstruktioner med tagpap eller tagfolie (27) 980527

### Fuger

- **Fugtspærre og vandindtrængning i murværk** (21) 131104
- **Revedannelser og dilatationsfuger i murværk** (29) 121225
- **Altaner ophængt i bærebæslag** – fugtgener og afvandingsforhold (23) 110228
- **Utætheder i klimaskærmen** – måling, lokalisering og vurdering (99) 101118
- **Murbier i murværk** – forebyggelse og reparation (21) 100519
- **Fuger omkring vinduer i tegluldervægge** – udskiftning (41) 061231
- **Forkomprimerede fugebånd i ydervægge** (41) 060628
- **Afskalninger fra mørtelfuger** (21) 011001

- **Brudskader i facadefuger med elastiske fugemasser** (41) 990924
- **Svejsfuger i vådrums pvc-beklædninger og belægninger** (43) 960625
- **Fejlfinding og materialevalg ved udskiftning af fuger** (41) 950627
- **Udskiftning af fuger i ydervægge** (41) 950626

### Fugtspærre

- **Fugtspærre og vandindtrængning i murværk** (21) 131104
- **Kældre og krybekældre** – fugtsikring og varmeisolering (19) 121108
- **Sålbænke i murværk** (31) 120719
- **Terrændæk i ældre bygninger** – fugtopstigning i ydermure efter reovering (19) 111228
- **Indmuret træ i ældre bygninger** – nedbrydning, reparation, skadeforebyggelse (29) 111021
- **Fugtspærre og plastprofilrønder over vinduer og døre i murværk** (21) 110224
- **Afdækning af skalmure** – ved tilslutning til flade tage uden udhæng (27) 091030
- **Indvendig efterisolering af ældre ydermure** (31) 091029
- **Glas-/metalbeklædning ud for etageadskillelser** – udformning og fugtforhold i lette facader (31) 081208
- **Fugtundersøgelse af bygninger** (99) 050626
- **Fugtskader i ældre kældre** – udbedring og forebyggelse (19) 041229
- **Fugtspærre i trægulve og andre fugtfølsomme gulve** (13) 040802
- **Dæk over terræn i pavillonbyggeri** (19) 031229
- **Teglbjælker i murværk** – over vindues- og døråbninger (21) 021217
- **Kapillarbrydende lag i terrændæk** (13) 981201
- **Terrændæk med trægulve på strøer og varmerør** (13) 980924
- **Murværk afsluttet med rulskitte** (20) 980629

### Fundamenter og sokler

- **Niveaufri adgang og terrændæk** (19) 131231
- **Betonstøbe krybekældre i Grønland** – risiko for skimmelvækst (19) 130607
- **Kældre og krybekældre** – fugtsikring og varmeisolering (19) 121108
- **Trægulves opbuling** – fugt fra rumluft eller underlag (43) 111022
- **Omfangsdækn** – ved enfamiliehus og småhus (50) 110225
- **Udtørring af byggematerialer** – forenklet metode til vurdering af udtørringstid (99) 100527
- **Begrænsning af byggefugt** – forebyggelse af skimmelvækst (99) 091231
- **Risiko ved udeluftventilerede krybekældre** (19) 091230
- **Dampspærre** – udførelse og detaljer mod opvarmede rum (39) 080630
- **Ældre fritidshuse af træ på punkt-fundamenter** – skadedyr, fugt, komfort, energireovering (12) 080429
- **Fugtundersøgelse af bygninger** (99) 050626
- **Fugtindhold i beton og murværk** – måling og fejlkilder (99) 050505
- **Fugtskader i ældre kældre** – udbedring og forebyggelse (19) 041229
- **Fugtskader i ældre kældre** – undersøgelser (19) 041228
- **Fugtspærre i trægulve og andre fugtfølsomme gulve** (13) 040802
- **Fugtindhold i træ** – måling og vurdering (99) 030725

### Grønne tage og tagterrasser

- **Efterisolering af flade tage** (27) 131228
- **Tagkonstruktioner med lille hældning** – ventilation og fugtforhold (27) 130605
- **Grønne tage og vægge** – brandsikkerhed og vedligehold (27) 121227
- **Afledning af vand fra flade tage ved skybrud** – udspyer, nødafløb og anden overløbsikring (47) 111229
- **Varme tage** – efterisolering og fugtforhold (27) 100322
- **Tekniske installationer på flade tage** – gennemføring i og montering på tagfladen (37) 091216



- **Afvandingsforhold på flade tage**  
– lunkeudfyldning, nye afløb og øget hældning (47) 090810
- **Dampbuler på tagpaptage**  
– forebyggelse og udbedring (47) 090808
- **Brug af regnvand fra tage**  
– til wc og i vaskemaskiner (50) 081229
- **Græstørvstage**  
– opbygning og vedligehold (27) 081209
- **Tagterrasser**  
– opbygning, membraner og materialer (23) 080430
- **Tagterrasser** – inddækningshøjde, niveaufri adgang, isolering, afvanding, opbygning af gulve (23) 071229
- **Grønne tage** – membraner, dræning, isolering og vækstlag (47) 070503
- **Høje sternkonstruktioner på ydervægge af stålkasetter** – risiko for fugtskader ved kuldebroisolerings (27) 060629
- **Tagfolier** – valg og anvendelse (47) 020215
- **Sommerkondens** – Tagkonstruktioner med tagpap eller tagfolie (27) 980527

## Gulve

- **Niveaufri adgang og terrændæk** (19) 131231
- **Trægulves opbuling**  
– fugt fra rumluft eller underlag (43) 111022
- **Revner i bygninger**  
– eksempler, årsag og risiko (29) 071228
- **Gulvvarme og gulvtyper**  
– isoleringsforhold, skader og gener (43) 070628
- **Udtøringsbeskyttelse af nystøbt beton** (29) 061223
- **Utætte ydervægge ved gulv**  
– under døre og vinduer (21) 051230
- **Fugtindhold i beton og murværk**  
– måling og fejlkilder (99) 050505
- **Fugtspærre i trægulve og andre fugtfølsomme gulve** (13) 040802
- **Vand- og fugtskader på trægulve** (43) 031128
- **Gennemføring af rør i vådrumsgulve og -vægge** (53) 010928
- **Keramiske fliser og klinker**  
– lægning af gulve i cementmørtel (43) 010301
- **Åbne fuger i trægulve** (43) 990923
- **Flydemørtelgulve**  
– Beskrivelse, udfaldskrav og kontrol, forbehandling og arbejdsudførelse (43) 981130
- **Terrændæk med trægulve på strøer og varmerør** (13) 980924
- **Svejsfuger i vådrums pvc-beklædninger og belægninger** (43) 960625
- **Industrigulve** – revnedannelser i cementbaserede slidlag (43) 940629
- **Overfladebehandling af betongulve** (43) 920330

## Indeklima i småhuse

- **Bygningers lufttæthed** – tæthedskrav, bygningsudformning og måling (99) 131229
- **Sortsværtning og støvfigurer**  
– heksesod, kuldebroer, statisk elektricitet, ventilation (49) 121229
- **Termografiske undersøgelser**  
– kuldebroer, isoleringsevne og fugt i bygningskonstruktioner (99) 111230
- **Efterisolering af hulmure** – forundersøgelser og forudsætninger (21) 111227
- **Ventilation, indeklima og fugtgener**  
– i eksisterende enfamilieboliger (99) 110721
- **Energi- og fugtgener** (29) 101117
- **Indvendig efterisolering af ældre ydermure** (31) 091029
- **Energi- og indeklimaforbedring**  
– ældre etageboliger (99) 081228
- **Skimmel i bygninger**  
– vækstbetingelser og forebyggelse (99) 051231
- **Termo- og energiruder**  
– dugdannelser, revner og udskiftning (31) 051207
- **Lugtgener fra gulvafløb i boliger** (50) 051205
- **Alternative isoleringsmaterialer**  
– granuleret papir, hørfibre og vulkansk aske (29) 050929
- **Ældre terrassedæk af beton**  
– efterisolering og fugtproblemer (23) 040601
- **Kondens på glasflader** – termoruder og energiruder (31) 030508
- **Forsatsløsninger til ældre vinduer**  
– varme- og lydisolering samt dagslys (31) 020214
- **Sommerkondens** – Tagkonstruktioner med tagpap eller tagfolie (27) 980527

## Klimaskærmens lufttæthed

- **Bygningers lufttæthed** – tæthedskrav, bygningsudformning og måling (99) 131229
- **Termografiske undersøgelser**  
– kuldebroer, isoleringsevne og fugt i bygningskonstruktioner (99) 111230
- **Dampspærresamlinger og tætningsmidler** (39) 111122
- **Utætheder i klimaskærmen**  
– måling, lokalisering og vurdering (29) 101118
- **Energi- og fugtgener** (99) 101117
- **Indvendig efterisolering af ældre ydermure** (31) 091029
- **Energi- og indeklimaforbedring**  
– ældre etageboliger (99) 081228
- **Dampspærre** – udførelse og detaljer mod opvarmede rum (39) 080630
- **Dampspærre i klimaskærmen**  
– fugttransport og materialer (39) 071029
- **Fuger omkring vinduer i teglervægge** – udskiftning (41) 061231
- **Utætte ydervægge ved gulv**  
– under døre og vinduer (21) 051230
- **Alternative isoleringsmaterialer**  
– granuleret papir, hørfibre og vulkansk aske (29) 050929
- **Terrændæk** – kuldebroer ved indervægge og rørgennemføringer (13) 040803
- **Ydervægge i uopvarmede og kortvarigt opvarmede bygninger**  
– skal der være dampspærre? (29) 040602
- **Fugtforhold og dampspærre i fryse- og kølehuse, skøjtehaller og andre afkølede rum** (29) 031126
- **Indbygning af halogenspots i isolerede loftkonstruktioner** (39) 020626
- **Forsatsløsninger til ældre vinduer**  
– varme- og lydisolering samt dagslys (31) 020214
- **Kondensationer i fryserumskonstruktioner** (39) 960627

## Kloak og afløb

- **Afløbsinstallationer i småhuse**  
– rensning, vedligehold og drift (50) 101120
- **Undersøgelse af afløbssystemer**  
– metoder og instrumenter (50) 101119
- **Kælderoversvømmelse**  
– opstemning i hovedkloakker (50) 100820
- **Brug af regnvand fra tage**  
– til wc og i vaskemaskiner (50) 081229
- **CE-mærkning**  
– produkter til afløbsanlæg (50) 071031
- **Overgangssamlinger**  
– mellem forskellige typer afløbsrør (50) 061229
- **Drænvand – pumpebrønde** (50) 061227
- **Tæthedsprøvning af olieudskillere** (50) 061206
- **Nedsivning af regnvand i faskiner** (50) 060403
- **Lugtgener fra gulvafløb i boliger** (50) 051205
- **Tilslutning af stikledninger til hovedkloak** (50) 040309
- **Fornylse af afløbssystemer** (50) 040308
- **Afløbsanlæg med nedsivning**  
– etablering, drift og vedligehold af mindre anlæg (50) 031031
- **Beton- og pvc-ledninger i jord**  
– Modtagetakt, lægning, samling og kontrol (50) 000513
- **Udskiftning af rør i afløbsledninger** (50) 980630
- **Opstopning af afløbsledninger** (50) 961029

## Kældre og kryberum

- **Betonstøbte krybekældre i Grønland**  
– risiko for skimmelvækst (19) 130607
- **Kældre og krybekældre**  
– fugtsikring og varmeisolering (19) 121108
- **Udterrering efter vandskade** (99) 120723
- **Indmuret træ i ældre bygninger**  
– nedbrydning, reparation, skadeforebyggelse (29) 111021
- **Omfangsdræn**  
– ved enfamiliehuse og småhuse (50) 110225
- **Energi- og fugtgener** (29) 101117
- **Kælderoversvømmelse**  
– opstemning i hovedkloakker (50) 100820
- **Risiko ved udeluftventilerede krybekældre** (19) 091230
- **Fugtundersøgelse af bygninger** (99) 050626
- **Fugtindhold i beton og murværk**  
– måling og fejlkilder (99) 050505
- **Fugtskader i ældre kældre**  
– udbedring og forebyggelse (19) 041229

- **Fugtskader i ældre kældre**  
– undersøgelser (19) 041228
- **Trænedbrydende svampe**  
– forekomst i bygninger (29) 031219
- **Saltudblomstringer på murværk** (21) 991126
- **Forvitrning af murværk fremkaldt af krystalliserende salte** (21) 991125
- **Udførelse af fugtspærre mellem fundament og vægge i ældre, murede bygninger** (29) 971216
- **Overfladebehandling af betongulve** (43) 920330

## Lofter og etageadskillelser

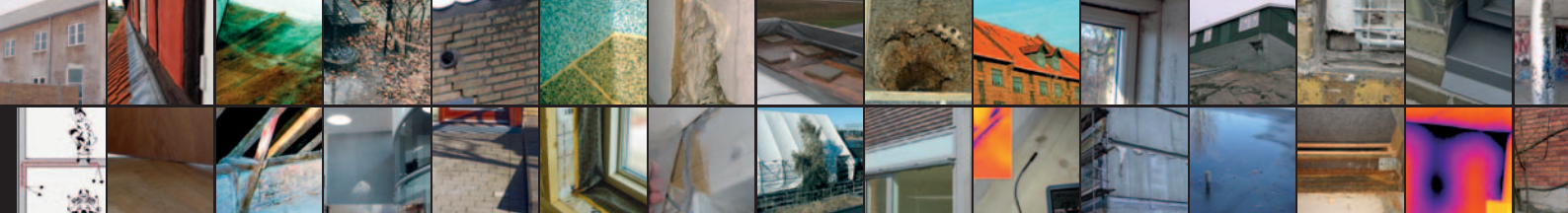
- **Brandventilation** – ovenlys, lemme og røgskærme (27) 121110
- **Utætheder i klimaskærmen**  
– måling, lokalisering og vurdering (99) 101118
- **Fastgørelse af nedhængte lofter** (37) 100818
- **Glas/metalbeklædning ud for etageadskillelser** – udformning og fugtforhold i lette facader (31) 081208
- **Dampspærre** – udførelse og detaljer mod opvarmede rum (39) 080630
- **Dampspærre i klimaskærmen**  
– fugttransport og materialer (39) 071029
- **Skimmel i bygninger**  
– vækstbetingelser og forebyggelse (99) 051231
- **Brud i skruer** – ved montering af bærende beslag i træ (39) 031127
- **Fugtindhold i træ**  
– måling og vurdering (99) 030725
- **Svampevækst i trækonstruktioner** (29) 030724
- **Reparation af biologiske skader i trækonstruktioner** (99) 960321
- **Forbedring af lydisolering mellem boliger** (99) 940316

## Lys, lyd og akustik

- **Ventilation, indeklima og fugtgener**  
– i eksisterende enfamilieboliger (99) 110721
- **Energi- og indeklimaforbedring**  
– ældre etageboliger (99) 081228
- **Glas/metalbeklædning ud for etageadskillelser** – udformning og fugtforhold i lette facader (31) 081208
- **Installationsskakte i etageboliger**  
– ved bygningsfornyelse og nybyggeri (99) 041123
- **Lydisolering af dobbeltvægge af letbeton** – lejlighedsskel i sammenbyggede enfamiliehuse (22) 030507
- **Forsatsløsninger til ældre vinduer**  
– varme- og lydisolering samt dagslys (31) 020214
- **Lyd- og støjforhold i skolelokaler**  
– efterklangstid og akustisk regulering (99) 010302
- **Forbedring af lydisolering mellem boliger** (99) 940316

## Malebehandling og korrosionsbeskyttelse

- **Forebyggelse mod trænedbrydning**  
– råd-, svampe- og insektskader (29) 131230
- **Brandmaling på stålkonstruktioner** (49) 131226
- **Sortsværtning og støvfigurer**  
– heksesod, kuldebroer, statisk elektricitet, ventilation (49) 121229
- **Fugtkriterier og risikovurdering**  
– ved nybyggeri og renovering (99) 121228
- **Bly i malede overflader** – ved renovering, vedligehold og nedrivning (99) 121109
- **Begrænsning af byggefugt**  
– forebyggelse af skimmelvækst (99) 091231
- **Stålkonstruktioner**  
– korrosionsbeskyttelse (49) 070802
- **Linoliebehandling af udvendigt træværk** (49) 070502
- **Betonskader**  
– undersøgelser og reparation (99) 061228
- **Rustbeskyttelse af gamle beslag** (41) 051228
- **Ældre trævinduer**  
– vedligehold og istandsættelse (21) 011227
- **Rensning af betonoverflader til overfladebeskyttelse med maling** (49) 991221
- **Korrosionsbeskyttelse af bygningsbeslag** (49) 991130
- **Litopone-holdige malinger på ældre, udvendigt træværk** (41) 990622
- **Specifikation og måling af farver** (49) 940118
- **Klimaforhold og maling** (49) 930902
- **Kalkning og maling af ældre facader** (41) 930901
- **Maling af pudsede facader** (41) 910415



## Murværkskonstruktioner

- **Fugtspærre og vandindtrængning i murværk** (21) 131104
- **Saltskader på murværk** (21) 130604
- **Revnedannelser og dilatationsfuger i murværk** (29) 121225
- **Sålbænke i murværk** (31) 120719
- **Efterisolering af hulmur** – forundersøgelser og forudsætninger (21) 111227
- **Fugtspærre og plastprofilreuder over vinduer og døre i murværk** (21) 110224
- **Murbier i murværk** – forebyggelse og reparation (21) 100519
- **Revner i bygninger** – eksempler, årsag og risiko (29) 071228
- **Fuger omkring vinduer i teglervægge** – udskiftning (41) 061231
- **Trådbindere i murværk** – undgå risiko for nedstyrtning (21) 041231
- **Teglbjælker i murværk** – over vindues- og døråbninger (21) 021217
- **Midlertidig afstivning af murværk i byggeperioden** (21) 021213
- **Afstivning af murværk under opførelse** (21) 011228
- **Stormskader på murede gavltrekanter** (21) 011003
- **Misfarvende kalkudfældninger på murværk** (21) 011002
- **Stormskader på murede vægge** (21) 990531
- **Murværk afsluttet med rulskitte** (20) 980629
- **Udførelse af fugtspærre mellem fundament og vægge i ældre, murede bygninger** (29) 971216

## Murværksoverflader

- **Altaner ophængt i bærebæslag** – fugtgener og afvandsforhold (23) 110228
- **Små, murede skorsten** – reparation og vedligehold (27) 100526
- **Undgå afsyring af murværk** – misfarvninger og forvittringer (21) 080627
- **Revner i bygninger** – udbedring i beton og murværk (29) 080428
- **Fugtindhold i beton og murværk** – måling og fejlkilder (99) 050505
- **Begroninger** – alger, lav og mos på tagsten, facader og udendørs gangarealer (49) 040528
- **Farveforskelle i overfladelag af indfarvet mørtel** (21) 011229
- **Misfarvende kalkudfældninger på murværk** (21) 011002
- **Afskalninger fra mørtelfuger** (21) 011001
- **Tynde overfladelag af mørtel** – skader og reparation (21) 001128
- **Saltudblomstringer på murværk** (21) 991126
- **Forvitring af murværk fremkaldt af krystalliserende salte** (21) 991125
- **Revner i skalmure og formure fra temperatur- og fugtbevægelser** (21) 980525
- **Kalkning og maling af ældre facader** (41) 930901
- **Maling af pudsede facader** (41) 910415

## Radonsikring

- **Terrændæk i ældre bygninger** – fugt-opstigning i ydermure efter renovering (19) 111228
- **Dampspærresamlinger og tætningsmidler** (39) 111122
- **Utætheder i klimaskærmen** – måling, lokalisering og vurdering (99) 101118
- **Myrer i bygninger** – forekomst, bekæmpelse, skader, udbedring (29) 100830
- **Risiko ved udeluftventilerede krybekældre** (19) 091230
- **Ældre fritidshuse af træ på punktfundamenter** – skadedyr, fugt, komfort, energirenovering (12) 080429
- **Fugtspærre i trægulve og andre fugtfølsomme gulve** (13) 040802
- **Lydisolerende dobbeltvægge af letbeton** – lejlighedsskel i sammenbyggede enfamiliehuse (22) 030507
- **Radon** – forebyggelse og afhjælpning (99) 020927

## Revner i bygninger

- **Revnedannelser og dilatationsfuger i murværk** (29) 121225
- **Revner i bygninger** – udbedring i beton og murværk (29) 080428
- **Revner i bygninger** – eksempler, årsag og risiko (29) 071228

- **Revner i bygninger** – undersøgelse og analyse (29) 071227
- **Fuger omkring vinduer i teglervægge** – udskiftning (41) 061231
- **Betonskader** – undersøgelse og reparation (99) 061228
- **Udtørringsbeskyttelse af nystøbt beton** (29) 061223
- **Teglbjælker i murværk** – over vindues- og døråbninger (21) 021217
- **Bjælkehuse** – tilstandsvurdering og vedligehold (21) 010402
- **Fundering af terrændæk** (13) 990419
- **Revner i vægge af etagehøje letbetonelementer** (22) 980922
- **Skader på og reparation af dæklag over armering i beton** (29) 980625
- **Revner i skalmure og formure fra temperatur- og fugtbevægelser** (21) 980525
- **Slagger som kapillarbrydende lag i terrændæk** (13) 970623
- **Sætningssskader forårsaget af træer** (12) 940913
- **Industrigulve** – revnedannelser i cementbaserede slidlag (43) 940629

## Skadedyr og trænedbrydende svampe

- **Forebyggelse mod trænedbrydning** – råd-, svampe- og insektskader (29) 131230
- **Indmuret træ i ældre bygninger** – nedbrydning, reparation, skadeforebyggelse (29) 111021
- **Myrer i bygninger** – forekomst, bekæmpelse, skader, udbedring (29) 100830
- **Murbier i murværk** – forebyggelse og reparation (21) 100519
- **Ægte Hussvamp** – identifikation og reparation af skader (99) 061222
- **Misfarvende svampe og bakterier på træ** (29) 040527
- **Trænedbrydende svampe** – kendetegn, vækstbetingelser og nedbrydningsformer (29) 031228
- **Trænedbrydende svampe** – forekomst i bygninger (29) 031219
- **Fugtindhold i træ** – måling og vurdering (99) 030725
- **Svampevækst i trækonstruktioner** (29) 030724
- **Efterimprægning af træ i bygninger** (29) 001016
- **Nedbrydning af træ i bygninger** (29) 990421
- **Husbukke** (29) 960626
- **Reparation af biologiske skader i trækonstruktioner** (99) 960321
- **Biller i svampeangrebet træ** (29) 951222
- **Angreb af almindelig borebille** (29) 950905
- **Skadedyrsangreb i bygninger** (99) 950424

## Skimmel og fugt

- **Betonstøbte krybekældre i Grønland** – risiko for skimmelvækst (19) 130607
- **Tagkonstruktioner med lille hældning** – ventilation og fugtforhold (27) 130605
- **Fugtkriterier og risikovurdering** – ved nybyggeri og renovering (99) 121228
- **PUR-skum i tagkonstruktioner** – understrykning, tilstandsvurdering, skadeudbedring (47) 111121
- **Ventilation, indeklima og fugtgener** – i eksisterende enfamilieboliger (99) 110721
- **Omfangsdræn** – ved enfamiliehuse og småhuse (50) 110225
- **Utætheder i klimaskærmen** – måling, lokalisering og vurdering (99) 101118
- **Energibesparelser og fugtgener** (29) 101117
- **Udtørring af byggematerialer** – forenklet metode til vurdering af udtørringstid (99) 100527
- **Begrænsning af byggefugt** – forebyggelse af skimmelvækst (99) 091231
- **Risiko ved udeluftventilerede krybekældre** (19) 091230
- **Indvendigt efterisolering af ældre ydermure** (31) 091029
- **Dampspærre i klimaskærmen** – fugttransport og materialer (39) 071029
- **Træbaserede tagelementer** – styring af fugtforhold fra fabrik til færdigt byggeri (27) 060630
- **Skimmel i bygninger** – vækstbetingelser og forebyggelse (99) 051231
- **Fugtundersøgelser af bygninger** (99) 050626
- **Fugtskader i ældre kældre** – udbedring og forebyggelse (19) 041229

- **Let byggeri** – husk afdækning i byggeperioden (99) 021129

## Skorstene og ildsteder

- **Sortsværtning og støvfigurer** – heksesod, kuldebroer, statisk elektricitet, ventilation (49) 121229
- **Inddækninger af metal** – mellem tag og murværk (37) 120720
- **Små, murede skorsten** – reparation og vedligehold (27) 100526
- **Små, murede skorsten** – naturgas- og oliefyrringsanlæg (27) 100525
- **Græstørstave** – opbygning og vedligehold (27) 081209
- **Undertage** – diffusionsstætte og diffusionsåbne (27) 070629
- **Taginddækninger af zink, aluminium, kompositter og bly** (37) 060406
- **Fugtundersøgelser af bygninger** (99) 050626
- **Undertage** – Opbygning, materialer og projektering (27) 971124
- **Reparation af biologiske skader i trækonstruktioner** (99) 960321
- **Skadedyrsangreb i bygninger** (99) 950424

## Skybrud og monsterregn

- **Niveaufri adgang og terrændæk** (19) 131231
- **Udtørring efter vandskade** (99) 120723
- **Afledning af vand fra flade tage ved skybrud** – udspyer, nødafløb og anden overløbsikring (47) 111229
- **Omfangsdræn** – ved enfamiliehuse og småhuse (50) 110225
- **Afløbsinstallationer i småhuse** – rensning, vedligehold og drift (50) 101120
- **Kælderoversvømmelse** – opstemning i hovedkloakker (50) 100820
- **Tekniske installationer på flade tage** – gennemføring i og montering på tagfladen (37) 091216
- **Afvandingsforhold på flade tage** – lunkeudfyldning, nye afløb og øget hældning (47) 090810
- **Tagterrasser** – inddækningshøjde, niveaufri adgang, isolering, afvanding, opbygning af gulve (23) 071229
- **Grønne tage** – membraner, dræning, isolering og vækstlag (47) 070503
- **Drænvand** – pumpebrønde (50) 061227
- **Nedsivning af regnvand i faskiner** (50) 060403
- **Fugtskader i ældre kældre** – udbedring og forebyggelse (19) 041229
- **Vand- og fugtskader på trægulve** (43) 031128
- **Afløbsanlæg med nedsivning** – etablering, drift og vedligehold af mindre anlæg (50) 031031

## Småhuses vedligehold

- **Forebyggelse mod trænedbrydning** – råd-, svampe- og insektskader (29) 131230
- **Rotter i afløbssystemer** – bekæmpelse og skadeforebyggelse (50) 111123
- **Afløbsinstallationer i småhuse** – rensning, vedligehold og drift (50) 101120
- **Myrer i bygninger** – forekomst, bekæmpelse, skader, udbedring (29) 100830
- **Små, murede skorsten** – reparation og vedligehold (27) 100526
- **Murbier i murværk** – forebyggelse og reparation (21) 100519
- **Isdannelser i tagrender** – forebyggelse af frost- og personskader (37) 090807
- **Ældre fritidshuse af træ på punktfundamenter** – skadedyr, fugt, komfort, energirenovering (12) 080429
- **Linoliebehandling af udvendigt træværk** (49) 070502
- **Begroninger** – alger, lav og mos på tagsten, facader og udendørs gangarealer (49) 040528
- **Misfarvende svampe og bakterier på træ** (29) 040527
- **Trænedbrydende svampe** – forekomst i bygninger (29) 031219
- **Malebehandling af vægge i vådrums „fugtige zone“** (42) 021016
- **Ældre trævinduer** – vedligehold og istandsættelse (21) 011227
- **Bjælkehuse** – tilstandsvurdering og vedligehold (21) 010402



- **Biller i svampeangrebet træ** (29) 951222
- **Plantevækst på facader** (41) 940627

### Stormsikring og stabilitet

- **Udvendigt isolerede flade tage**  
– stormskader og mekanisk fastgørelse (47) 130606
- **Trådbindere i murværk**  
– undgå risiko for nedstyrtning (21) 041231
- **Afstivning af murværk under opførelse** (21) 011228
- **Stormskader på murede gavltrekanter** (21) 011003
- **Stormskader på murede vægge** (21) 990531
- **Tværstivning af gitterstænger og hanebånd i træspær**  
– Ansvar og udførelse (27) 980921
- **Stormskader på tagkonstruktioner** (27) 971128
- **Stormskader på tagdækninger** (47) 971127
- **Stabilitet af carporte og lette bygninger med fladt tag** (29) 970227
- **Stabilisering af eksisterende småhuse** (29) 961212
- **Statik i stabile småhuse** (29) 961210
- **Typiske svigt i småhuses stabilitet** (29) 961209

### Tagboliger

- **Røgalarm og røgalarmanlæg**  
– installation, placering og vedligehold (99) 121111
- **Zinkbeklædte kviste** (37) 080626
- **Dampspærre i klimaskærmen**  
– fugttransport og materialer (39) 071029
- **Taginddækninger af zink, aluminium, kompositter og bly** (37) 060406
- **Traditionelt, fast undertag med vingetagsten** (27) 050628
- **Projektering, udførelse og vedligehold af brandsektionsvægge** (22) 041215
- **Malebehandling af vægge i vådrums „fugtzone“** (42) 021016
- **Efterimprægning af træ i bygninger** (29) 001016
- **Nedbrydning af træ i bygninger** (29) 990421
- **Undertage** – Udførelse og detaljer (27) 971125
- **Undertage** – Opbygning, materialer og projektering (27) 971124
- **Svejsfuger i vådrums pvc-beklædninger og -belægninger** (43) 960625

### Tagdækning

- **Tagkonstruktioner med stor hældning**  
– ventilation af tagrum, hanebåndsløfter og skunkrum (27) 131105
- **Udvendigt isolerede flade tage**  
– stormskader og mekanisk fastgørelse (47) 130606
- **Inddækninger af metal**  
– mellem tag og murværk (37) 120720
- **Afledning af vand fra flade tage ved skybrud** – udspyer, nødafløb og anden overløbssikring (47) 111229
- **PUR-skum i tagkonstruktioner**  
– understrykning, tilstandsvurdering, skadeudbedring (47) 111121
- **Varme tage**  
– efterisolering og fugtforhold (27) 100322
- **Kondens-, fugt- og luftgener**  
– aftrækskanaler og faldstammeudluftninger (37) 091105
- **Grønne tage** – membraner, dræning, isolering og vækstlag (47) 070503
- **Træbaserede tagelementer**  
– styring af fugtforhold fra fabrik til færdigt byggeri (27) 060630
- **Taginddækninger af zink, aluminium, kompositter og bly** (37) 060406
- **Oplægning af naturskifer** (27) 051208
- **Traditionelt, fast undertag med vingetagsten** (27) 050628
- **Begroninger** – alger, lav og mos på tagsten, facader og udendørs gangarealer (49) 040528
- **Varme tage med mineraluld**  
– beskyttelse mod mekanisk overlast ved arbejde på taget (47) 990623
- **Stormskader på tagdækninger** (47) 971127
- **Utætte skifertage af fiberarmerede cementplader** (47) 930217
- **Maling af fiberarmerede cementtagplader** (47) 930216

### Tagkonstruktioner

- **Tagkonstruktioner med stor hældning**  
– ventilation af tagrum, hanebåndsløfter og skunkrum (27) 131105

- **Tagkonstruktioner med lille hældning**  
– ventilation og fugtforhold (27) 130605
- **Fugt-kriterier og risikovurdering**  
– ved nybyggeri og renovering (99) 121228
- **Inddækninger af metal**  
– mellem tag og murværk (37) 120720
- **PUR-skum i tagkonstruktioner**  
– understrykning, tilstandsvurdering, skadeudbedring (47) 111121
- **Kondens på tagplader** – af metal, plast og malede træmaterialer (47) 110720
- **Tagunderlag af krydsfiner**  
– misfarvning efter skimmelvækst (47) 110719
- **Dryp fra tagkonstruktioner**  
– under og lige efter byggeprocessen (42) 110718
- **Undertage af banevarer**  
– blafring, støjgener og utætheder (47) 091218
- **Bygninger med udsat beliggenhed**  
– klimaskærmens tæthed mod vind, slagregn og fygesne (99) 091106
- **Kondens-, fugt- og luftgener** – aftrækskanaler og faldstammeudluftninger (37) 091105
- **Dampspærre** – udførelse og detaljer mod opvarmede rum (39) 080630
- **Undertage**  
– diffusionstætte og diffusionsåbne (27) 070629
- **Taginddækninger af zink, aluminium, kompositter og bly** (37) 060406
- **Alternative isoleringsmaterialer**  
– granuleret papir, hørfibre og vulkansk aske (29) 050929
- **Traditionelt, fast undertag med vingetagsten** (27) 050628
- **Undertage** – Udførelse og detaljer (27) 971125
- **Undertage** – Opbygning, materialer og projektering (27) 971124

### Terrændæk

- **Niveaufri adgang og terrændæk** (19) 131231
- **Kældre og krybekældre**  
– fugtsikring og varmeisolering (19) 121108
- **Terrændæk i ældre bygninger** – fugt-opstigning i ydermure efter renovering (19) 111228
- **Trægulves opbulning**  
– fugt fra rumluft eller underlag (43) 111022
- **Omfangsdræn**  
– ved enfamiliehuse og småhuse (50) 110225
- **Terrændæk** – kuldebroer ved inder-vægge og rørgennemføringer (13) 040803
- **Dæk over terræn i pavillonbyggeri** (19) 031229
- **Kapillarbrydende lag i terrændæk** (13) 981201
- **Terrændæk med trægulve på strøer og varmerør** (13) 980924
- **Slagger som kapillarbrydende lag i terrændæk** (13) 970623
- **Varmetab fra og fugtskader i ældre huse med terrændæk** (13) 970424

### Tilgængelighed og niveaufri adgang

- **Niveaufri adgang og terrændæk** (19) 131231
- **Altaner ophængt i bærebæslag**  
– fugtgener og afvandringsforhold (23) 110228
- **Risiko ved udeluftventilerede krybekældre** (19) 091230
- **Tagterrasser** – opbygning, membraner og materialer (23) 080430
- **Tagterrasser** – inddækningshøjde, niveaufri adgang, isolering, afvanding, opbygning af gulve (23) 071229
- **Vandbelastede sokler ved terrændæk**  
– terrænforhold og niveaufri adgang (13) 071030
- **Fugtundersøgelse af bygninger** (99) 050626

### Træværk

- **Forebyggelse mod trænedbrydning**  
– råd-, svampe- og insektskader (29) 131230
- **Fugt-kriterier og risikovurdering**  
– ved nybyggeri og renovering (99) 121228
- **Bly i malede overflader** – ved renovering, vedligehold og nedrivning (99) 121109
- **Trægulves opbulning**  
– fugt fra rumluft eller underlag (43) 111022
- **Indmuret træ i ældre bygninger**  
– nedbrydning, reparation, skadeforebyggelse (29) 111021
- **Tagunderlag af krydsfiner**  
– misfarvning efter skimmelvækst (47) 110719
- **Udtørring af byggematerialer** – forenklet metode til vurdering af udtørringstid (99) 100527
- **Indvendig efterisolering af ældre ydermure** (31) 091029

- **Linoliebehandling af udvendigt træværk** (49) 070502
- **Misfarvende svampe og bakterier på træ** (29) 040527
- **Trænedbrydende svampe**  
– kendetegn, vækstbetingelser og nedbrydningsformer (29) 031228
- **Trænedbrydende svampe**  
– forekomst i bygninger (29) 031219
- **Imprægneret træ** (29) 031218
- **Fugttindhold i træ**  
– måling og vurdering (99) 030725
- **Svampevækst i trækonstruktioner** (29) 030724
- **Efterimprægning af træ i bygninger** (29) 001016
- **Litoponeholdige malinger på ældre, udvendigt træværk** (41) 990622

### Undertage

- **Tagkonstruktioner med stor hældning**  
– ventilation af tagrum, hanebåndsløfter og skunkrum (27) 131105
- **Tagkonstruktioner med lille hældning** – ventilation og fugtforhold (27) 130605
- **Fugt-kriterier og risikovurdering**  
– ved nybyggeri og renovering (99) 121228
- **PUR-skum i tagkonstruktioner**  
– understrykning, tilstandsvurdering, skadeudbedring (47) 111121
- **Kondens på tagplader** – af metal, plast og malede træmaterialer (47) 110720
- **Tagunderlag af krydsfiner**  
– misfarvning efter skimmelvækst (47) 110719
- **Begrænsning af byggefugt**  
– forebyggelse af skimmelvækst (99) 091231
- **Undertage af banevarer**  
– blafring, støjgener og utætheder (47) 091218
- **Bygninger med udsat beliggenhed**  
– klimaskærmens tæthed mod vind, slagregn og fygesne (99) 091106
- **Zinkbeklædte kviste** (37) 080626
- **Undertage** – diffusionstætte og diffusionsåbne (27) 070629
- **Alternative isoleringsmaterialer**  
– granuleret papir, hørfibre og vulkansk aske (29) 050929
- **Traditionelt, fast undertag med vingetagsten** (27) 050628
- **Undertage** – Udførelse og detaljer (27) 971125
- **Undertage** – Opbygning, materialer og projektering (27) 971124

### Vandskader

- **Niveaufri adgang og terrændæk** (19) 131231
- **Udtørring efter vandskade** (99) 120723
- **Afledning af vand fra flade tage ved skybrud** – udspyer, nødafløb og anden overløbssikring (47) 111229
- **Omfangsdræn** – ved enfamiliehuse og småhuse (50) 110225
- **Kælderoversvømmelse**  
– opstilling af hovedkloakker (50) 100820
- **Udtørring af byggematerialer**  
– forenklet metode til vurdering af udtørringstid (99) 100527
- **Bygninger med udsat beliggenhed**  
– klimaskærmens tæthed mod vind, slagregn og fygesne (99) 091106
- **Afvandringsforhold på flade tage**  
– lunkeudfyldning, nye afløb og øget hældning (47) 090810
- **Tagterrasser** – inddækningshøjde, niveaufri adgang, isolering, afvanding, opbygning af gulve (23) 071229
- **Fugtundersøgelse af bygninger** (99) 050626
- **Fugttindhold i beton og murværk**  
– måling og fejlkilder (99) 050505
- **Trænedbrydende svampe** – kendetegn, vækstbetingelser og nedbrydningsformer (29) 031228
- **Vand- og fugtskader på trægulve** (43) 031128
- **Fugttindhold i træ** – måling og vurdering (99) 030725

### Varmeanlæg

- **Energibesparelser og fugtgener** (29) 101117
- **Små, murede skorstene**  
– naturgas- og oliefyrringsanlæg (27) 100525
- **Energi- og indeklimaforbedring**  
– ældre etageboliger (99) 081228
- **Gulvvarme og gulvtyper**  
– isoleringsforhold, skader og gener (43) 070628
- **Installationsskakte i etageboliger**  
– ved bygningsfornyelse og nybyggeri (99) 041123



- **Terrændæk med trægulve på strøer og varmerør** (13) 980924
- **Trykspansionsbeholdere** (56) 961028
- **Udvendig korrosion på rør** (53) 910613

### Varmeisolering, tæthed og kuldebroer

- **Bygningers lufttæthed** – tæthedskrav, bygningsudformning og måling (99) 131229
- **Efterisolering af flade tage** (27) 131228
- **Kældre og krybekældre** – fugtsikring og varmeisolering (19) 121108
- **Terrændæk i ældre bygninger** – fugtopstigning i ydermure efter renovering (19) 111228
- **Efterisolering af hulmur** – forundersøgelser og forudsætninger (21) 111227
- **Dampspærresamlinger og tætningsmidler** (39) 111122
- **Utætheder i klimaskærmen** – måling, lokalisering og vurdering (99) 101118
- **Varme tage** – efterisolering og fugtforhold (27) 100322
- **Indvendig efterisolering af ældre ydermure** (31) 091029
- **Energi- og indeklimaforbedring** – ældre etageboliger (99) 081228
- **Fuger omkring vinduer i teglydervægge** – udskiftning (41) 061231
- **Utætte ydervægge ved gulv** – under døre og vinduer (21) 051230
- **Alternative isoleringsmaterialer** – granuleret papir, hørfibre og vulkansk aske (29) 050929
- **Terrændæk** – kuldebroer ved inder-vægge og rørgennemføringer (13) 040803
- **Ældre terrassedæk af beton** – efterisolering og fugtproblemer (23) 040601
- **Ydervægge efterisoleret med porøse træfiberplader** (42) 020627
- **Udvendig facadeisolering med puds på mineraluld** (41) 991220
- **Kondensdannelser i fryserums-konstruktioner** (39) 960627

### Vinduer, bygningsglas og ruder

- **Bly i malede overflader** – ved renovering, vedligehold og nedrivning (99) 121109
- **Fugtspærre og plastprofilrender over vinduer og døre i murværk** (21) 110224
- **Glas-/metalbeklædning ud for etageadskillelser** – udformning og fugtforhold i lette facader (31) 081208
- **Bygningsglas** – funktionsglas og -ruder (31) 081120
- **Sikring mod indbrud i boliger** (99) 081119
- **Utætte ydervægge ved gulv** – under døre og vinduer (21) 051230
- **Rustbeskyttelse af gamle beslag** (41) 051228
- **Termo- og energiruder** – dugdannelse, revner og udskiftning (31) 051207
- **Kondens på glasflader** – termoruder og energiruder (31) 030508
- **Forsatlsninger til ældre vinduer** – varme- og lydisolering samt dagslys (31) 020214
- **Ældre trævinduer** – vedligehold og istandsættelse (21) 011227
- **Skader på glasoverflader** (31) 990216
- **Termisk brud i glas** (31) 980325
- **Valg og montering af indbrudshæmmende glas (sikringsglas)** (31) 980210
- **Udførelse og malebehandling af vinduers topforsegling** (31) 960521
- **Nedbrydning af trævinduer** (31) 951220

### Vinterpåvirkninger

- **Betonstøtte krybekældre i Grønland** – risiko for skimmelvækst (19) 130607
- **Begrænsning af byggefugt** – forebyggelse af skimmelvækst (99) 091231
- **Tekniske installationer på flade tage** – gennemføring i og montering på tagfladen (37) 091216
- **Afvandingsforhold på flade tage** – lunkeudfyldning, nye afløb og øget hældning (47) 090810
- **Isdannelser i tagrender** – forebyggelse af frost- og personskader (37) 090807
- **Udtørningsbeskyttelse af nystøbt beton** (29) 061223

- **Taginddækning af zink, aluminium, kompositter og bly** (37) 060406
- **Termo- og energiruder** – dugdannelse, revner og udskiftning (31) 051207
- **Traditionelt, fast undertag med vingetagsten** (27) 050628
- **Afskallinger fra mørtelfuger** (21) 011001
- **Forebyggelse af skader forårsaget af tøsalt** (49) 000808
- **Undertage** – Udførelse og detaljer (27) 971125

### Vådrum

- **Ventilation, indeklima og fugtgener** – i eksisterende eneboliger (99) 110721
- **Vådrum** – gulv afløb og afløbsledninger (50) 101130
- **Varmforzinkede stålør til brugsvand** – kobberholdigt vand, korrosion og ion-fælder (53) 091219
- **Gulvvarme og gulvtypen** – isoleringsforhold, skader og gener (43) 070628
- **Skimmel i bygninger** – vækstbetingelser og forebyggelse (99) 051231
- **Brugsvandsinstallationer** – rørmaterialer (53) 050627
- **Misfarvning af fuger i vådrum** – årsager, forebyggelse og udbedring (42) 050411
- **Korrosion i brugsvandsanlæg** – gevindsamlinger af varmforzinket stål (53) 050410
- **Installationsskakte i etageboliger** – ved bygningsfornyelse og nybyggeri (99) 041123
- **Malebehandling af vægge i vådrums „fugtzone“** (42) 021016
- **Indbygning af halogenspots i isolerede loftkonstruktioner** (39) 020626
- **Gennemføring af rør i vådrumsgulve og -vægge** (53) 010928
- **Keramiske fliser og klinker** – lægning af gulve i cementmørtel (43) 010301
- **Fliser på nye beton- og letbetonvægge** (42) 970228
- **Svejsfuger i vådrums pvc-beklædninger og -belægninger** (43) 960625

### Ydervægge

- **Vindspærre i facader** – materialevalg og afdækning i byggeperioden (21) 131227
- **Fugtspærre og vandindtrængning i murværk** (21) 131104
- **Betonstøtte krybekældre i Grønland** – risiko for skimmelvækst (19) 130607
- **Saltskader på murværk** (21) 130604
- **Inddækninger af metal** – mellem tag og murværk (37) 120720
- **Sålbænke i murværk** (31) 120719
- **Terrændæk i ældre bygninger** – fugtopstigning i ydermure efter renovering (19) 111228
- **Efterisolering af hulmur** – forundersøgelser og forudsætninger (21) 111227
- **Dampspærresamlinger og tætningsmidler** (39) 111122
- **Altaner ophængt i bærebæslag** – fugtgener og afvandingsforhold (23) 110228
- **Fugtspærre og plastprofilrender over vinduer og døre i murværk** (21) 110224
- **Energi- og indeklimaforbedring** (29) 101117
- **Afdækning af skalmure** – ved tilslutning til flade tage uden udhæng (27) 091030
- **Indvendig efterisolering af ældre ydermure** (31) 091029
- **Vandbelastede sokler ved terrændæk** – terrænforhold og niveaufri adgang (13) 071030
- **Fuger omkring vinduer i teglydervægge** – udskiftning (41) 061231
- **Vindgips i lette ydervægge** – risiko for fugtskader (21) 050928
- **Udvendig facadeisolering med puds på mineraluld** (41) 991220
- **Brudskader i facadefuger med elastiske fugemasser** (41) 990924

### Ældre etageboliger

- **Saltskader på murværk** (21) 130604
- **Inddækninger af metal** – mellem tag og murværk (37) 120720
- **Termografiske undersøgelser** – kuldebroer, isoleringssevne og fugt i bygningskonstruktioner (99) 111230
- **Efterisolering af hulmur** – forundersøgelser og forudsætninger (21) 111227

- **PUR-skum i tagkonstruktioner** – understrykning, tilstandsvurdering, skadeudbedring (47) 111121
- **Ventilation, indeklima og fugtgener** – i eksisterende enfamilieboliger (99) 110721
- **Energi- og indeklimaforbedring** – aftrækskanaler og faldstammeudluftninger (37) 091105
- **Indvendig efterisolering af ældre ydermure** (31) 091029
- **Energi- og indeklimaforbedring** – ældre etageboliger (99) 081228
- **Skimmel i bygninger** – vækstbetingelser og forebyggelse (99) 051231
- **Oplægning af naturskifer** (27) 051208
- **Traditionelt, fast undertag med vingetagsten** (27) 050628
- **Fugtopstigning i ældre bygninger** (99) 050626
- **Udvendig facadeisolering med puds på mineraluld** (41) 991220
- **Utætte skifertage af fiberarmerede cementplader** (47) 930217

### Bestyrelse

- Bestyrelsesformand *Flemming Frydendal*
- Ingeniør *Tine Aabye*, Forsikring & Pension
- Direktør *Jørn Vibe Andreasen*, Byggeskadecenter
- Sekretariatschef *Ole Bønnelycke*, Byggeskadecenter
- Direktør *Mette Glavind*, Teknologisk Institut
- Kommunikationschef *Jesper Kirkeskov*, Statens Byggeforskningsinstitut
- Vicedirektør *Paw Engsbye Rasmussen*, Byggeskadecenter vedrørende Bygningsfornyelse.

### Teknikergruppe

- Den byggetekniske kvalitetssikring af erfaringsbladene varetages af:
- Seniorforsker, civilingeniør *Erik Brandt*, Statens Byggeforskningsinstitut
  - Civilingeniør *Georg Christensen*, Bygge- og Miljøteknik
  - Teknisk chef, arkitekt *MAA Jens Dons*, Byggeskadecenter
  - Partner, bygningskonstruktør *MAK Filip Heiberg*, Lundgaard & Tranberg Arkitekter
  - Diplomingeniør *Jørgen Nymark Klavsen*, Teknologisk Institut
  - Konsulentchef, civilingeniør *Peter Kristensen*, Forsikring & Pension
  - Bygningskonstruktør *Frank Beyer Reigstad*, Byggeskadecenter vedrørende Bygningsfornyelse
  - Chefkonsulent, bygningskonstruktør *Niels Strønge*, Dansk Byggeri.

### Sekretariat

- Civilingeniør, ph.d. *Morten Hjørlev Hansen*
- Sekretær *Tina Nielsen*
- Bibliotekar *Danielle Præschold*
- Bygningskonstruktør *MAK Christian Schjønnning*
- Direktør, arkitekt *MAA Jens Østergaard*.

### Fonden BYG-ERFA

Sekretariat:  
Ny Kongensgade 13, 1472 København K  
Telefon: 82 30 30 22  
info@byg-erfa.dk  
www.byg-erfa.dk

**BYG-ERFA**  
Byggetekniske erfaringer