

BEDRE BYGGESKIK

– ved nybyggeri, renovering og fornyelse af bygninger

BYG-ERFA
OVERSIGTSBLAD
2013 01 01

BYG-ERFA har siden 1977 indsamlet, bearbejdet og udgivet byggetekniske erfaringer fra byggeriets praksis med henblik på bedst mulig udbedring og forebyggelse af svigt og skader – og dermed bidrage til øget teknisk kvalitet.

Erfaringsbladene giver letforståelige beskrivelser af, hvordan de fleste byggetekniske udfordringer håndteres.

De enkelte erfaringsblade præsenterer gældende praksis på udgivelsestidspunktet og indgår som en del af byggeriets „almene tekniske fællesje“.

I oversigten på de følgende sider er de aktuelt gældende erfaringsblade opdelt efter bygningsdele.

På byg-erfa.dk kan ses resuméer af alle erfaringsblade – og en oversigt, hvor erfaringsbladene er fordelt på cirka 40 byggetekniske temaer.

BYG-ERFAs byggetekniske erfaringsblade udarbejdes for alle, der beskæftiger sig med projektering, udførelse, rådgivning, eftersyn, drift og vedligehold – af såvel nybyggeri som fornyelse og renovering af bygninger, fx:

- Arkitekter, ingeniører og bygningskonstruktører
- Bolig- og byfornyelsesorganisationer
- Byggevarereproducenter og -leverandører
- Bygherrer og bygningsejere
- Bygningshåndværkere og entreprenører
- Driftspersonale, bygnings- og vedligeholdsansvarlige
- Forsikringselskaber, ejendomsmæglere og -administratorer
- Offentlige forvaltninger og bygningsmyndigheder.



BYG-ERFA
Byggetekniske erfaringer



BYGNINGSBASIS

(10) Terræn

- **Opbygning, drift og vedligehold af petanqueanlæg** – ved boligbebyggelser, virksomheder og i fællesanlæg 070801
- **Vækstjord på byggegrunde** – Indretning af beskyttelseszoner 990215

(12) Fundamenter

- **Ældre fritidshuse af træ på punkt-fundamenter** – skadedyr, fugt, komfort, energirenovering 080429
- **Sætningsskader forårsaget af træer** 940913

(13) Terrændæk

- **Vandbelastede sokler ved terrændæk** – terrænforhold og niveaufri adgang 071030
- **Terrændæk** – kuldebroer ved inder-vægge og rørgennemføringer 040803
- **Fugtspærre i trægulve og andre fugtfølsomme gulve** 040802
- **Fundering af terrændæk** 990419
- **Kapillarbrydende lag i terrændæk** 981201
- **Terrændæk med trægulve på strøer og varmerør** 980924
- **Slagger som kapillarbrydende lag i terrændæk** 970623
- **Varmetab fra fugtskader i ældre huse med terrændæk** 970424

(19) Bygningsbasis under ét

- **Kældre og krybekældre** – fugtsikring og varmeisolering 121108
- **Terrændæk i ældre bygninger** – fugtopstigning i ydermure efter renovering. 111228
- **Risiko ved udeluftventilerede krybekældre** 091230
- **Fugtskader i ældre kældre** – udbedring og forebyggelse 041229
- **Fugtskader i ældre kældre** – undersøgelser 041228
- **Dæk over terræn i pavillonbyggeri** 031229
- **Niveaufri adgang til bygninger** 011219

PRIMÆRE BYGNINGSDELE

(20) Terræn

- **Murværk afsluttet med rulscliffe** 980629

(21) Ydervægge

- **Brandadskillelser i ydervægge** – sikring mod vandret brandspredning 121226
- **Efterisolering af hulmur** – forundersøgelser og forudsætninger 111227
- **Fugtspærre og plastprofilerender over vinduer og døre i murværk** 110224
- **Murbier i murværk** – forebyggelse og reparation 100519
- **Udgå afsyring af murværk** – misfarvninger og forvittringer 080627
- **Utætte ydervægge ved gulv** – under døre og vinduer 051230
- **Vindgips i lette ydervægge** – risiko for fugtskader 050928
- **Trådbindere i murværk** – udgå risiko for nedstyrting 041231
- **Teglbjælker i murværk** – over vindues- og dørråbninger 021217
- **Midlertidig afstivning af murværk i byggeperioden** 021213
- **Farveforskelle i overfladelag af indfarvet mørtel** 011229
- **Afstivning af murværk ved opførelse** 011228
- **Ældre trævinduer** – vedligehold og istandsættelse 011227
- **Stormskader på murede gavltrekanter** 011003
- **Misfarvende kalkudfældninger på murværk** 011002
- **Afskalninger fra mørtelfuger** 011001
- **Bjælkehuse** – tilstandsvurdering og vedligehold 010402

- **Tynde overfladelag af mørtel** – skader og reparation 001128
- **Graffiti på bygningsfacader** – fjernelse og forebyggelse 001017
- **Saltudblomstringer på murværk** 991126
- **Forvitring af murværk fremkaldt af krystalliserende salte** 991125
- **Stormskader på murede vægge** 990531
- **Revner i skalmure og formure fra temperatur- og fugtbevægelser** 980525
- **Fugt i skalmure og formure** 960624

(22) Indervægge

- **Projektering, udførelse og vedligehold af brandsektionsvægge** 041215
- **Lydisolerende dobbeltvægge af letbeton** – lejlighedsskel i sammenbyggede enfamiliehuse 030507
- **Revner i vægge af etagehøje letbetonelementer** 980922

(23) Dæk

- **Altaner ophængt i bærebæslag** – fugtgener og afvandringsforhold 110228
- **Udkragede betonaltandæk** – kolde gulve og fugtgener 100819
- **Tagterrasser** – opbygning, membraner og materialer 080430
- **Tagterrasser** – inddækningshøjde, niveaufri adgang, isolering, afvanding, opbygning af gulve 071229
- **Ældre terrassedæk af beton** – efterisolering og fugtproblemer 040601
- **Parkeringsdæk med betonsten** – vandtæthed og forskydning i belægning 021216

(27) Tage

- **Grønne tage og vægge** – brandsikkerhed og vedligehold 121227
- **Brandventilation** – ovenlys, lemme og brandskærme 121110
- **Små, murede skorstenene** – reparation og vedligehold 100526
- **Små, murede skorstenene** – naturgas- og oliefyrringsanlæg 100525
- **Fugtmåling i underlag for tagpap og tag-folie** – instrumenter, metoder og fejlklider 100323
- **Varme tage** – efterisolering og fugtforhold 100322
- **Afdækning af skalmure** – ved tilslutning til flade tage uden udhæng 091030
- **Ventilation af tagkonstruktioner** – tagrum, hanebåndslofter, skunkrum og paralleltage 081230
- **Græstørvtage** – opbygning og vedligehold 081209
- **Polystyrenisolering på tage med lav hældning (flade tage)** – brandbeskyttelse, membranunderlag 081121
- **Undertage** – diffusionstætte og diffusionsåbne 070629
- **Træbaserede tagelementer** – styring af fugtforhold fra fabrik til færdigt byggeri 060630
- **Høje sternkonstruktioner på ydervægge af stålkasetter** – risiko for fugtskader ved kuldebroisolering 060629
- **Uventilerede paralleltage med dampbremse af Hydrodiode** 051229
- **Oplægning af naturkifer** 051208
- **Traditionelt, fast undertag med vingetagsten** 050628
- **Fugtforhold i flade, ventilerede tagkonstruktioner af træ** 001129
- **Stormskader på flade tage med tagpap eller tagfolie** 000714
- **Tværafstivning af gitterstænger og hanebånd i træspær** – Ansvar og udførelse 980921
- **Sommerkondens** – Tagkonstruktioner med tagpap eller tagfolie 980527
- **Stormskader på tagkonstruktioner** 971128
- **Undertage** – Udførelse og detaljer 971125
- **Undertage** – Opbygning, materialer og projektering 971124
- **Ventilationshætter i flade tage af træ** 970624

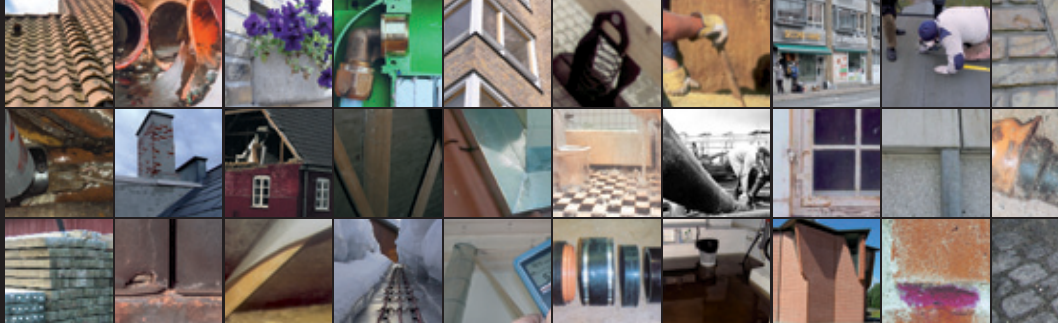
(29) Primære bygningsdele under ét

- **Revnedannelser og dilatationsfuger i murværk** 121225
- **Indmuret træ i ældre bygninger** – nedbrydning, reparation, skadeforebyggelse 111021
- **Energibesparelser og fugtgener** 101117
- **Myrer i bygninger** – forekomst, bekæmpelse, skader, udbedring 100830
- **Revner i bygninger** – udbedring i beton og murværk 080428
- **Revner i bygninger** – eksempler, årsag og risiko 071228
- **Revner i bygninger** – undersøgelse og analyse 071227
- **Udtørningsbeskyttelse af nystøbt beton** 061223
- **Alternative isoleringsmaterialer** – granuleret papir, hørfibre og vulkansk aske 050929
- **Galvaniserede, lukkede stolper nedstøbt i beton** – risiko for eksplosion 050409
- **Ydervægge i uopvarmede og kortvarigt opvarmede bygninger** – skal der være dampspærre? 040602
- **Misfarvende svampe og bakterier på træ** 040527
- **Trænedbrydende svampe** – kendetegn, vækstbetingelser og nedbrydningsformer 031228
- **Trænedbrydende svampe** – forekomst i bygninger 031219
- **Imprægneret træ** 031218
- **Fugtforhold og dampspærre i fryse- og kølehuse, skøjtehaller og andre afkølede rum** 031126
- **Svampevækst i trækonstruktioner** 030724
- **Efterimprægnering af træ i bygninger** 001016
- **Nedbrydning af træ i bygninger** 990421
- **Skader på og reparation af dækklag over armering i beton** 980625
- **Planlægning og udførelse af tætte støbeskel i beton** 980529
- **Brydning af beton** 980528
- **Udførelse af fugtspærre mellem fundament og vægge i ældre, murede bygninger** 971216
- **Stabilitet af carporte og lette bygninger med fladt tag** 970227
- **Forankring og stabilisering af småhuse med vægge af letbeton** 961213
- **Stabilisering af eksisterende småhuse** 961212
- **Konstruktioner i stabile småhuse** 961211
- **Statik i stabile småhuse** 961210
- **Typiske svigt i småhuses stabilitet** 961209
- **Husbukke** 960626
- **Bestemmelse af malings evne til opbremsning af betoncarbonatisering** 960223
- **Biller i svampeangreb træ** 951222
- **Angreb af almindelig borebille** 950905
- **Vurdering af armeringsjerns rustgrad** 941222
- **Forebyggelse og vurdering af chloridbelastning af beton** 940630
- **Katodisk beskyttelse af chloridbelastet jernbeton** – Parkeringsanlæg 931102
- **Lokale brandskader på armeret beton** 930608
- **Reparation af chloridholdig beton** 921104
- **Betonreparationer** – Vedhæftningssvigt 920831

KOMPLETTERENDE BYGNINGSDELE

(31) Ydervægge

- **Sålbænke i murværk** 120719
- **Indvendig efterisolering af ældre ydermure** 091029
- **Glas-/metalbeklædning ud for etageadskillelser** – udformning og fugtforhold i lette facader 081208
- **Bygningsglas** – funktionsglas og ruder 081120
- **Termo- og energiruder** – dugdannelser, revner og udskiftning 051207



- **Kondens på glasflader** – termoruder og energiruder 030508
- **Forsatsløsninger til ældre vinduer** – varme- og lydisolering samt dagslys 020214
- **Skader på glasoverflader** 990216
- **Termisk brud i glas** 980325
- **Valg og montering af indbrudshæmmende glas (sikringsglas)** 980210
- **Udførelse og malebehandling af vinduers topforsegling** 960521
- **Lagtykkelse af maling på træ og beton** 960520
- **Nedbrydning af trævinduer** 951220

(37) Tage

- **Inddækninger af metal** – mellem tag og murværk 120720
- **Fastgørelse af nedhængte lofter** 100818
- **Tekniske installationer på flade tage** – gennemføring i og montering på tagfladen 091216
- **Kondens-, fugt- og lugtgener** – aftrækskanaler og faldstammeudluftninger 091105
- **Isdannelse i tagrender** – forebyggelse af frost- og personskader 090807
- **Zinkbeklædte kviste** 080626
- **Taginddækninger af zink, aluminium, kompositter og bly** 060406

(39) Kompletterende bygningsdele under ét

- **Dampspærresamlinger og tætningsmidler** 111122
- **Dampspærre** – udførelse og detaljer mod opvarmede rum 080630
- **Dampspærre i klimaskærmen** – fugttransport og materialer 071029
- **Brud i skruer** – ved montering af bærende beslag i træ 031127
- **Indbygning af halogenspots i isolerede loftkonstruktioner** 020626
- **Kondensdannelser i fryserums-konstruktioner** 960627

OVERFLADEBYGNINGSDELE

(40) Belægninger i terræn

- **Retablering af vejbefæstelser efter ledningsarbejder** 990922

(41) Udvendige vægoverflader

- **Natursten på facader** – risiko, styrke, holdbarhed 100517
- **Fuger omkring vinduer i tegl-ydervægge** – udskiftning 061231
- **Forkomprimerede fugebånd i ydervægge** 060628
- **Rustbeskyttelse af gamle beslag** 051228
- **Udvendig facadeisolering med puds på mineraluld** 991220
- **Korrosionstrægt stål som facadebeklædning** 990928
- **Brudskader i facadefuger med elastiske fugemasser** 990924
- **Litopone-holdige malinger på ældre, udvendigt træværk** 990622
- **Foranstaltninger mod korrosion og misfarvning på rustfrie facadebeklædninger** 980326
- **Vedligeholdelse og restaurering af sandsten** 980209
- **Fejlfinding og materialevalg ved udskiftning af fuger** 950627
- **Udskiftning af fuger i ydervægge** 950626
- **Plantevækst på facader** 940627
- **Kalkning og maling af ældre facader** 930901
- **Maling af pudsede facader** 910415

(42) Indvendige vægoverflader

- **Dryp fra tagkonstruktioner** – under og lige efter byggeprocessen 110718
- **Misfarvning af fuger i vådrum** – årsager, forebyggelse og udbedring 050411

- **Malebehandling af vægge i vådrums „fugtige zone“** 021016
- **Ydervægge efterisoleret med porøse træfiberplader** 020627
- **Fliser på nye beton- og letbetonvægge** 970228

(43) Dæk

- **Trægulves opbuling** – fugt fra rumluft eller underlag 111022
- **Gulvvarme og gulvtyster** – isoleringsforhold, skader og gener 070628
- **Vand- og fugtskader på trægulve** 031128
- **Keramiske fliser og klinker** – lægning af gulve i cementmørtel 010301
- **Industrigulve**. Funktionsanalyse som grundlag for projektering 000128
- **Industrigulve**. Vedhæftningssvigt mellem slidlag og underlag 990927
- **Åbne fuger i trægulve** 990923
- **Flydemørtelgulve** – Beskrivelse, udfaldskrav og kontrol, forbehandling og arbejdsudførelse 981130
- **Svejsfuger i vådrums pvc-beklædninger og -belægninger** 960625
- **Industrigulve** – revnedannelser i cementbaserede slidlag 940629
- **Overfladebehandling af betongulve** 920330

(47) Tage

- **Afledning af vand fra flade tage ved skybrud** – udspyer, nødafløb og anden overløbsikring 111229
- **PUR-skum i tagkonstruktioner** – understrykning, tilstandsvurdering og skadeudbedring 111121
- **Tagunderlag af krydsfiner** – misfarvning efter skimmelvækst 110719
- **Kondens på tagplader** – af metal, plast og maledede træmaterialer 110720
- **Mekanisk fastgørelse af tagdækninger på flade tage** 091220
- **Undertage af banevarer** – blafring, støjgener og utætheder 091218
- **Afvandingsforhold på flade tage** – lunkeudfyldning, nye afløb og øget hældning 090810
- **Dampbuler på tagpattage** – forebyggelse og udbedring 090808
- **Grønne tage** – membraner, dræning, isolering og vækstlag 070503
- **Tagfolier** – valg og anvendelse 020215
- **Varme tage med mineraluld** – beskyttelse mod mekanisk overlast ved arbejde på taget 990623
- **Stormskader på tagdækninger** 971127
- **Flade tage med ballast af stenlag eller fliser** 970428
- **Utætte skifertage af fiberarmerede cementplader** 930217
- **Maling af fiberarmerede cementtagplader** 930216

(49) Overflader under ét

- **Sortsværtning og støvfigurer** – heksesod, kuldebroer, statisk elektricitet, ventilation 121229
- **Stålkonstruktioner** – korrosion 070802
- **Linoliebehandling af udvendigt træværk** 070502
- **Begroninger** – alger, lav og mos på tagsten, facader og udendørs gangarealer 040528
- **Forebyggelse af skader forårsaget af tøsalt** 000808
- **Rensning af betonoverflader til overfladebeskyttelse med maling** 991221
- **Korrosionsbeskyttelse af bygningsbeslag** 991130
- **Specifikation og måling af farver** 940118
- **Klimaforhold og maling** 930902

VVS-ANLÆG

(50) Terræn

- **Rotter i afløbssystemer** – bekæmpelse og skadeforebyggelse 111123

- **Omfangsdræn** – ved enfamiliehuse og småhuse 110225
- **Vådrum** – gulvafløb og afløbsledninger 101130
- **Afløbsinstallationer i småhuse** – rensning, vedligehold og drift 101120
- **Undersøgelse af afløbssystemer** – metoder og instrumenter 101119
- **Kælderoversvømmelse** – opstemning i hovedkloakker 100820
- **Brug af regnvand fra tage** – til wc og i vaskemaskiner 081229
- **CE-mærkning** – produkter til afløbsanlæg 071031
- **Overgangssamlinger** – mellem forskellige typer afløbsrør 061229
- **Drænvand** – pumpebrønde 061227
- **Tæthedsprøvning af olieudskillere** 061206
- **Nedsivning af regnvand i faskiner** 060403
- **Lugtgener fra gulvafløb i boliger** 051205
- **Tilslutning af stikledninger til hovedkloak** 040309
- **Fornylse af afløbssystemer** 040308
- **Afløbsanlæg med nedsivning** – etablering, drift og vedligehold af mindre anlæg 031031
- **Spildevandsrensning i det åbne land** 031030
- **Beton- og pvc-ledninger i jord**. Modtagekontrol, lægning, samling og kontrol 000513
- **Udskiftning af rør i afløbsledninger** 980630
- **Opstrøping af afløbsledninger** 961029
- **Smuldring af beton, udsat for aggressive gasser** 930607

(53) Vand

- **Varmt brugsvand i bebyggelser** – brugskvalitet, bakterievækst, cirkulation 100528
- **Varmforzinkede stålør til brugsvand** – kobberholdigt vand, korrosion og ion-fælder 091219
- **Varmforzinkede brugsvandrør** – korrosion og gennemtæring i nye anlæg 070501
- **Brugsvandsinstallationer** – rørmaterialer 050627
- **Korrosion i brugsvandsanlæg** – gevindsamlinger af varmforzinket stål 050410
- **Gennemføring af rør i vådrumsgulve og -vægge** 010928
- **Bakterievækst og slimdannelse i større anlæg til varmt brugsvand** – rensning og desinfektion 010921
- **Bakterievækst og slimdannelse i større anlæg til varmt brugsvand** – årsager og forebyggelse 010401
- **Reparation af indstøbte brugsvandrør** 931215
- **Spændingskorrosion af messingfittings** 920107
- **Udvendig korrosion på rør** 910613
- **Korrosion i kobberør til brugsvand** 910216

(55) Køling

- **Kondens i køleisolering** 940119

(56) Varme

- **Trykexpansionsbeholdere** 961028

HELE BYGNINGEN

(99) Bygninger under ét

- **Fugt-kriterier og risikovurdering** – ved nybyggeri og renovering 121228
- **Røgalarm- og røgalarm-anlæg** – installation, placering og vedligehold 121111
- **Bly i maledte overflader** – ved renovering, vedligehold og nedrivning 121109
- **Udtørring efter vandskade** 120723
- **Termografiske undersøgelser** – kuldebroer, isoleringsevne og fugt i bygningskonstruktioner 111230
- **Ventilation, indeklima og fugtgener** – i eksisterende enfamilieboliger 110721
- **Utætheder i klimaskærmen** – måling, lokalisering og vurdering 101118



- **Udtørring af byggematerialer** – forenklet metode til vurdering af udtørringstid 100527
- **Begrænsning af byggefugt** – forebyggelse af skimmelvækst 091231
- **Bygninger med udsat beliggenhed** – klimaskærmens tæthed mod vind, slagregn og fygesne 091106
- **Energi- og indeklimaforbedring** – ældre etageboliger 081228
- **Sikring mod indbrud i boliger** 081119
- **Betonskader** – undersøgelse og reparation 061228
- **Ægte Hussvamp** – identifikation og reparation af skader 061222
- **Klimaskærmens tæthed** – krav, måling, lufttætning 060401
- **Skimmel i bygninger** – vækstbetingelser og forebyggelse 051231
- **Fugtundersøgelse af bygninger** 050626
- **Fugttindhold i beton og murværk** – måling og fejlkilder 050505
- **Installationsskakte i etageboliger** – ved bygningsfornyelse og nybyggeri 041123
- **Fugttindhold i træ** – måling og vurdering 030725
- **Let byggeri** – husk afdækning i byggeperioden 021129
- **Radon** – forebyggelse og afhjælpning 020927
- **Lyd- og støjforhold i skolelokaler** – efterklangstid og akustisk regulering 010302
- **Træer og bygninger** 990423
- **Reparation af biologiske skader i trækonstruktioner** 960321
- **Forebyggelse af svampe- og insektangreb i bygninger** 960320
- **Skadedyrsangreb i bygninger** 950424
- **Forbedring af lydisololation mellem boliger** 940316

Temamappeoversigt

Byggetekniske emner på byg-erfa.dk:

- Beplantning og terrænanlæg
- Beton
- Brandsikkerhed
- Brugsvand
- Byggefugt og udtørring
- Byggeprocessen
- Bygningsfacader
- Bygningsundersøgelser
- Dampspærre i bygninger
- Energi og indeklima
- Flade tage
- Fuger
- Fundamenter og sokler
- Grønne tage og tagterrasser
- Gulve
- Indeklima i småhuse
- Kloak- og afløbsinstallationer
- Kældre og kryberum
- Loftter og etageadskillelser
- Lyd, støj og akustik
- Murværkskonstruktioner
- Murværksoverflader
- Radonsikring
- Revner i bygninger
- Skadedyr og trænedbrydende svampe
- Skimmel og fugt
- Skorstene og ildsteder
- Skybrud og monsterregn
- Småhuses vedligehold
- Stormsikring og stabilitet
- Tagboliger
- Tagdækning
- Terrændæk
- Tilgængelighed og niveaufri adgang
- Træværk
- Undertage og tagkonstruktioner
- Varmeanlæg
- Vandskader
- Varmeisolering, tæthed og kuldebroer
- Vinduer, bygningsglas og ruder
- Vinterpåvirkninger
- Vådtrum
- Ydervægge

Erfaringsblade

Hvert byggeteknikk erfaringsblad beskriver gældende praksis på udgivelsestidspunktet for et afgrænset byggeteknikk emne (angivet med dato for bladets færdiggørelse).

Temamapper

Indeholder 12–15 erfaringsblade samlet i et byggeteknikk emne (se temamappeoversigt).

Ringbind

Komplet samling af gældende byggetekniske erfaringsblade opdelt efter bygningsdele.

Abonnement

På byg-erfa.dk angives omfang, indhold, aktuelle priser og særlige tilbud for fx startpakke, grundabonnement, studie- og miniabonnement.

Hjemmeside

BYG-ERFA abonnenter har via byg-erfa.dk fri digital adgang til:

- Erfaringsblade udgivet siden 1979. I HTML-udgaven kan være indført noter, eventuelle rettelser og tilføjelser. PDF-udgaven af erfaringsbladet svarer til den trykte udgave og derfor velegnet til udskrift.
- Byggetekniske temaer. Løbende opdateret oversigt over erfaringsblade inden for et afgrænset emne.
- Links til relevante byggeanvisninger fra andre videnleverandører.
- Links og henvisninger til branchesekretariater, oplysningsråd og andre organisationer, der formidler byggeteknikk vejledning.
- Nyheder og supplerende oplysninger i tilknytning til erfaringsbladene.

Annulerede blade i 2012

- Brandventilation – forebyggelse af åbningssvigt (27) 021203
- Nedbrydning af indmuret træ (29) 951221
- Sålbenke i murværk (31) 980626
- Metalinddækninger mellem tag og murværk (37) 981204
- Betonbelægninger (40) 910906
- Sortsværtning i boliger (49) 990621
- Ændring af elopvarmede huse til centralvarmeanlæg med naturgas- eller oliefyring (56) 000331
- Udtørring af bygninger efter vandskader – metoder og materialehensyn (99) 011220

Nye oversigts- og informationsblade udgivet i 2012

- **Indeks – Bygningsdele**
Oversigtsblad 2012 01 01.
- **Dampspærre i bygninger.**
Informationsblad 2012 01 02.
- **Skybrud og monsterregn.**
Informationsblad 2012 04 10.
- **Kloak og afløb.**
Informationsblad 2012 04 11.
- **Energi og indeklima.**
Informationsblad 2012 04 12.
- **Vinduer, bygningsglas og ruder.**
Informationsblad 2012 04 13.
- **Indeks – Byggetekniske temaer.**
Oversigtsblad 2012 07 01.
- **Småhuses vedligehold.**
Informationsblad 2012 11 05.
- **Indeklima i småhuse.**
Informationsblad 2012 11 06.
- **Grønne tage og tagterrasser.**
Informationsblad 2012 11 07.
- **Brandklassifikation – det europæiske system og hidtidige danske betegnelser.**
Informationsblad 2012 12 31.

Fonden **BYG-ERFA** er etableret som en selvstændig og uafhængig organisation, der arbejder efter retningslinjer udstukket af:

- Byggecentrum
- Byggeskedefonden
- Byggeskedefonden vedrørende Bygningsfornyelse
- Erhvervs- og Byggestyrelsen
- Forsikring & Pension
- Statens Byggeforskningsinstitut
- Teknologisk Institut.

Bestyrelse

- Bestyrelsesformand *Flemming Frydendal*
- Ingeniør *Tine Aabye*, Forsikring & Pension
- Direktør *Jørn Vibe Andreasen*, Byggecentrum
- Sekretariatschef *Ole Bønnelycke*, Byggeskedefonden
- Kommunikationschef *Jesper Kirkeskov*, Statens Byggeforskningsinstitut
- Chefkonsulent *Erik Kjær*, Teknologisk Institut
- Vicedirektør *Inge-Marie Kryger*, Byggeskedefonden vedrørende Bygningsfornyelse.

Teknikergruppe

Den byggetekniske kvalitetssikring af erfaringsbladene varetages af:

- Seniorforsker, civilingeniør *Erik Brandt*, Statens Byggeforskningsinstitut
- Civilingeniør *Georg Christensen*, Bygge- og Miljøteknik
- Teknisk chef, arkitekt MAA *Jens Dons*, Byggeskedefonden
- Diplomingeniør *Jørgen Nymark Klavsen*, Teknologisk Institut
- Konsulentchef, civilingeniør *Peter Kristensen*, Forsikring & Pension
- Bygningskonstruktør *Frank Beyer Reigstad*, Byggeskedefonden vedrørende Bygningsfornyelse
- Chefkonsulent, bygningskonstruktør *Niels Strange*, Dansk Byggeri.

Sekretariat

- Civilingeniør, ph.d. *Morten Hjørlev Hansen*
- Sekretær *Tina Nielsen*
- Bibliotekar *Danielle Prørskold*
- Direktør, arkitekt MAA *Jens Østergaard*.

På byg-erfa.dk vises oversigter med alle erfaringsblade og tidligere udgivelser sorteret i forhold til bladtitel, emnegruppe eller udgivelsestidspunkt.

Oversigten kan vises med erfaringsbladenes forside og korte indholdsbeskrivelser.

På byg-erfa.dk kan ses resuméer af alle de omtalte erfaringsblade. BYG-ERFAs abonnenter har fri digital adgang til tekst og illustrationer i alle byggetekniske erfaringsblade udgivet siden 1979. På byg-erfa.dk kan de oplysninger, du leder efter, hentes ved enten fritekstsøgning eller i dynamiske oversigter, hvor de enkelte erfaringsblade er fordelt efter dels bygningsdele, dels byggetekniske temaer.